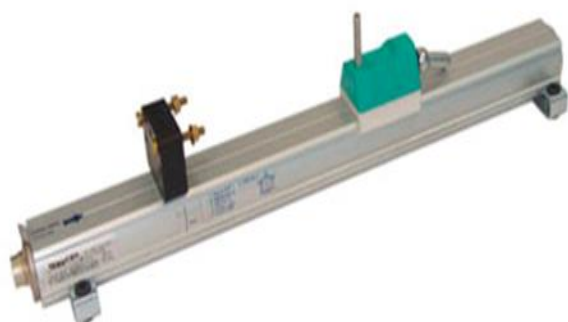


## 磁阻式伸縮位移傳感器

磁阻式伸縮位移傳感器的量測元件是一根導波管，導波管內的敏感元件由特殊的磁阻式伸縮材料製成。量測過程是由傳感器的電子室內產生電流脈衝，該電流脈衝在導波管內傳輸，從而在導波管外產生一個圓周磁場，當該磁場和套在導波管上作為位置變化的活動磁環產生的磁場相交時，由於磁阻伸縮的作用，導波管內會產生一個應變機械波脈衝訊號，這個應變機械波脈衝訊號以固定的聲音速度傳輸，並很快被電子室所檢測到。由於這個應變機械波脈衝訊號在導波管內的傳輸時間和活動磁環與電子室之間的距離成正比，透過量測時間，就可以高度精確地確定這個距離。

## Waycon MAB serie



量測範圍至 4m，線性度至 0.01%  
可同時測量位移和速度，類比量輸出或 CANopen 輸出方式  
工作溫度範圍-30...+75°C  
IP67, 類比量輸出或 SSI, CANopen

[技術資料](#)  
[安裝說明](#)

## 技術參數

量測範圍：	50-4000mm
輸出：	0...10V/4...20mA/SSI/Can open
線性度：	0,01%
重複精度：	< 0,01mm
電源供電：	24 VDC ± 20%
電流損耗：	70 mA typ
反極性保護：	Yes
檢測目標物：	環形磁鐵
防護等級：	IP 67
移動速度：	≤10 m/s
加速度：	≤100 m/s <sup>2</sup>
溫度係數：	≤0,01%/°C
工作溫度：	-30...+75°C
存儲溫度：	-40...+100°C
抗震 IEC68T2-6：	12g/10...2000 Hz
抗衝擊 IEC68T2-27：	100g/11 ms

電氣接口：

M12/M16

**Waycon MAZ serie**

量測範圍至 4m，線性度 0.02%  
抗壓至 350bar, IP67 防護等級  
工作溫度範圍 -30...+75°C  
類比輸出 0...10 VDC, 4...20 mA, 0...20 mA 或數位輸出 SSI, CANopen



[技術資料](#)  
[安裝說明](#)

**技術參數**

量測範圍：	50-4000mm
類比輸出：	0...10V/4...20mA
線性度：	0,02%
重複精度：	< 0,01mm
電源供電：	24 VDC ± 20%
電流損耗：	70 mA typ
反極性保護：	Yes
檢測目標物：	環形磁鐵
防護等級：	IP 67
移動速度：	≤10 m/s
加速度：	≤100 m/s <sup>2</sup>
溫度係數：	≤0,01%/°C
工作溫度：	-30...+75°C
存儲溫度：	-40...+100°C
抗震 IEC68T2-6：	12g/10...2000 Hz
抗衝擊 IEC68T2-27：	100g/11 ms
抗壓強度：	350bar (尖峰 500bar)